

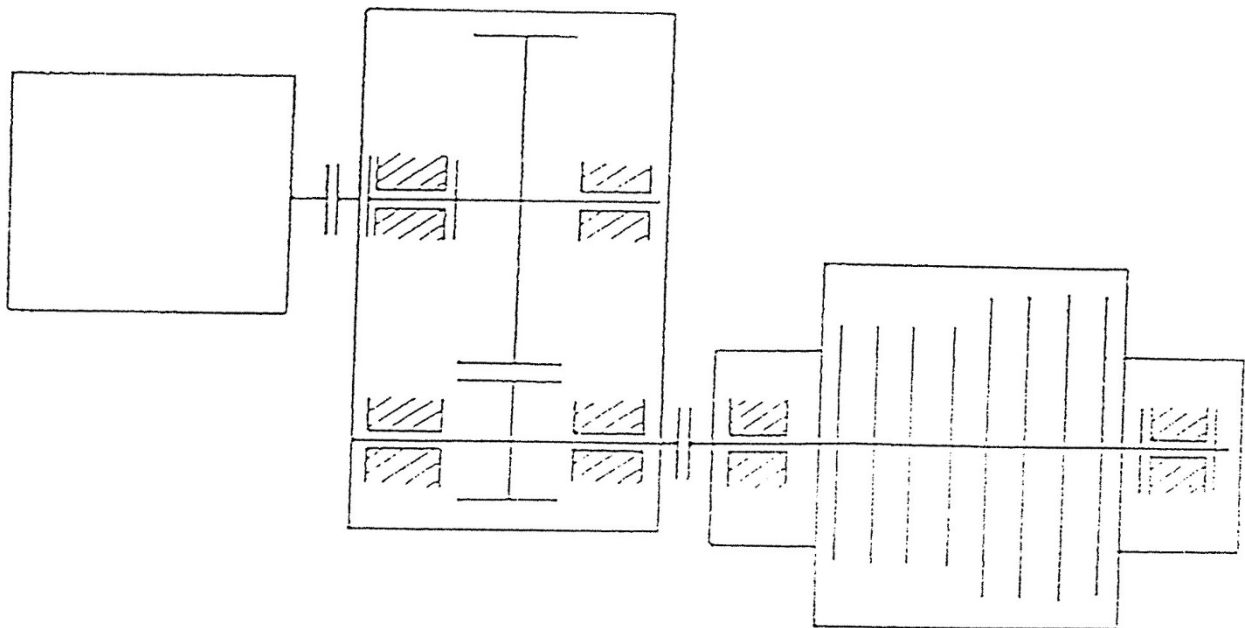
ORLEN Unipetrol RPA, s.r.o.	Montážní předpis pro přejímání turbokompresoru CO ₂ ČKD 6500	N 11.257-3

Provoz: jednotka Agro (JAGR)
Výrobna: Kompresa a distribuce plynů (KaDP)
Výrobní zařízení: TK CO₂ 6500 Nm³/hod.
Parametry: výkon: 6 500 Nm³/hod., 12 000 ot./min., tlak 0,45 MPa

Tento montážní předpis navazuje na dílčí předpis o přejímání **N 11.257**.

Tato norma je závazná pro všechny útvary ORLEN Unipetrol RPA, s.r.o. a pro všechny externí firmy, provádějící přejímku tohoto zařízení. Neplatí pro Jednotku Rafinérie Litvínov a Kralupy.

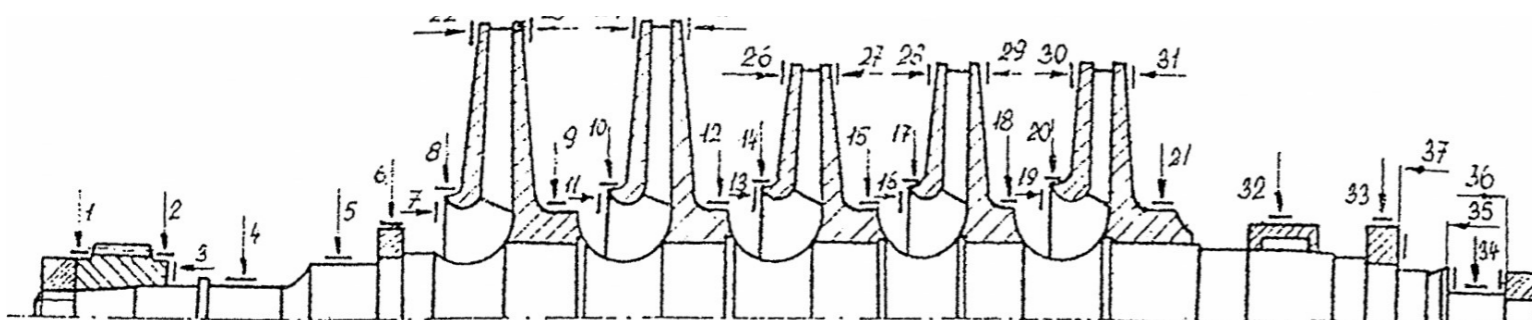
SCHÉMA STROJE:



Nahrazuje: N 11.257-3 z února 1969	Správce normy Sekce podpory údržby	Platnost od: 1.1.1998 (Platnost ověřena 19.4.2022)
--	--	---

TK CO₂ ČKD 6500**ROTOR TURBOKOMPRESORU – INDIKACE**

Obsahuje kontroly : č. 6, 22, 24, 25, 53, 54

**2 - Dovolené házení nákrůžků oběžných kol a ucpávek rad. a axiální**

Kontrola : č. 22

*) kontrola při opravách v závodě se neprovádí

Označ.měřeného místa	6	7*	8	9	10	11*	12	13*	14	15	16*	17	18	19*	20	21	32	33	37	
1. měření																				
2. měření																				
Dovolené max.házení	0,035	0,035	0,035	0,035	0,035	0,035	0,035	0,035	0,035	0,035	0,035	0,035	0,035	0,035	0,035	0,035	0,035	0,035	0,035	0,035

4 – Dovolená ovalita a kuželovitost ložiskových čepů

Kontrola : č. 24

Označení měřeného místa	4	34
1.měření		
2.měření		
Dovolené max.házení	0,02	0,02

5 – Dovolené házení opěrného taliře axiálního ložiska

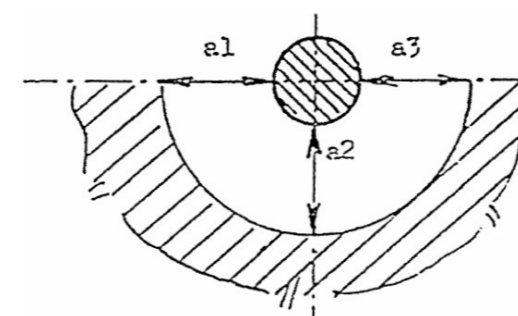
Kontrola : č. 25

Označení měřeného místa	36	35
1.měření		
2.měření		
Dovolené max.házení	0,01	0,01

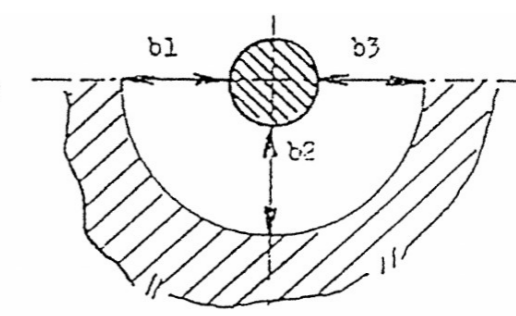
5 – Vystředění rotoru turbokompresoru v tělese v prostoru ucpávky

Kontrola : č. 54

Strana spojky:



Strana axiálního ložiska:



Označení měřeného místa	a1	a2	a3	b1	b2	b3
1.měření						
2.měření						
Dovolžený max.rozdíl	± 0,03			± 0,03		

Kontroloval:	Schválil:	Stroj:	Datum:

1) Dovolené házení náboje spojky rad. a axiál.

kontrola č. : 22

označení místa měření	1	2	3
1. měření			
2. měření			
Povolená max.vůle	0,01	0,01	0,01

3 - Dovolené axiální házení náboje oběžných kol :

Kontrola : č. 22

Kontrola – při opravách v závodě se neprovádí

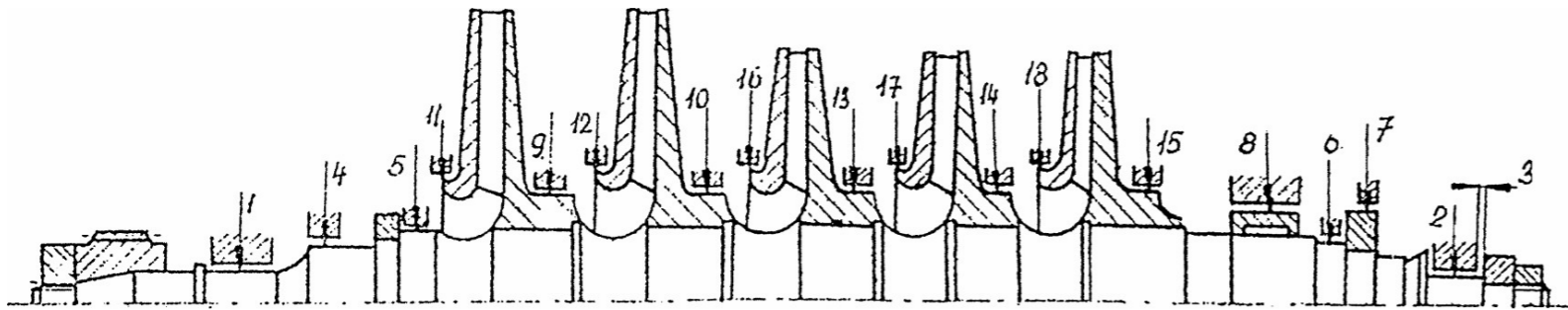
Označení místa měření	22	23	24	25	26	27	28	29	30	31
1. měření										
2. měření										
Povolená max.vůle	0,10	0,10	0,10	0,10	0,10	0,10	0,10	0,10	0,10	0,10

Kontrola č. : 6 Max.egal.lož.čepů rotoru na Ø58,5 mm

Kontrola č.: 53 Max.nevyváženost rotoru 20 gcm

Obsahuje kontroly: č. 16, 54, 55

Naměřené vůle



TK ČKD 6500

1) Ložiska turbokompresoru

Kontrola č.: 54

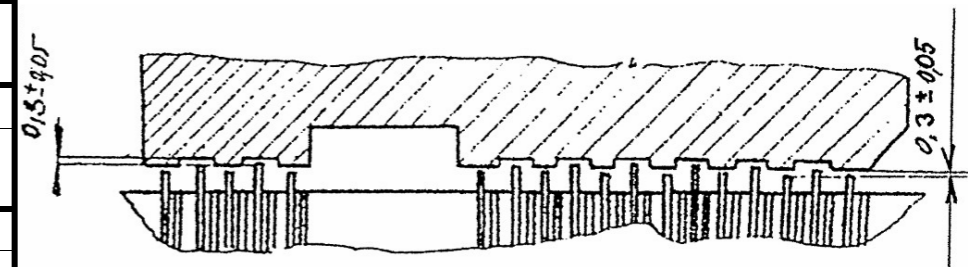
Vůle	radiální		axiální
označení místa měření	1	2	3
1. měření			
2. měření			
Předepsaná vůle	0,08±0,12	0,08±0,12	0,18±0,23

2) Labyrintové ucpávky turbokompresoru

Kontrola : č. 54, 55

Název ucpávky	Olejová ucpávka lož.tělese	Koncová ucpávka		Ucpávka vyrovnávacího pístu	Ucp. Nosného kotouče oběž. kola č. 1 a 2	Ucpávka krycího kotouče oběž. Kola č. 1 a 2	
		sání	výtlač				
Vůle	radiální	radiální	radiální	radiální	radiální		radiální
Označení měřeného místa	4	5	6 7	8	9 10	11	12
1.měření							
2.měření							
Předepsaná vůle	0,1±0,2	0,3±0,05	0,3±0,05	0,3±0,05	0,4±0,05	0,4±0,05	

Sací a výtlačná ucpávka



Název ucpávky	Ucpávka nosného kotouče oběžného kola č.3 až 5			Ucpávka krycího kotouče oběžného kola č.3 až 5			Nastavení ucp.břítů od středu drážky labyrint. ucpávky na výtlačnou stranu
	radiální			radiální			
Označení měřeného místa	13	14	15	16	17	18	0,2±0,4 bez obrázku
1 .měření							
2.měření							
Předepsaná vůle	0,4±0,05			0,4±0,05			

Poznámka:
Stírací plechy ložisek: předepsaná radiální vůle 0,1 až 0,15

Kontrola : č.16

Kontroloval:	Schválil:	Stroj:	Datum:

PŘEVODOVÁ SKŘÍŇ

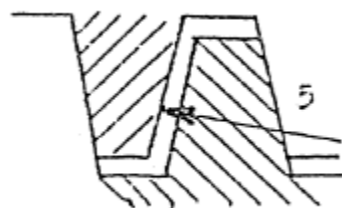
Obsahuje kontroly: č. 32, 34, 48, 49, 50, 51

TK ČKD 6500

Kontrola : č. 32, 34

Označení místa měření	Dovolená ovalita a kuželovitost lož.čepů past. hřídele		Dovolená ovalita a kužel. lož.čepů hřídele oz.kola		Dovolené házení pastorkové hřídele a náboje spojky						Dovolené házení hřídele oz. Kola a náboje spojky			Dovolené házení spojek		Dovolené házení ozubeného kola				
	1	2	3	4	radiální				axiální		radiální			radiální		radiální		axiální		
					5	6	7	8	9	10	11	12	13	18	19	14	15	16	17	
1.měření																				
2.měření																				
Max. hodnota	0,01	0,01	0,02	0,02	0,02	0,02	0,02	0,02	0,02	0,02	0,02	0,03	0,03	0,03	0,04	0,03	0,06	0,06	0,04	0,04

Označení místa měření	Radiální vůle ložisek		Dovolená úchylna mezi vůlemi ložisek na jednom hřídeli		Boční vůle ozubení	Axiální vůle ložiska ozub.kola max.0,3	Stírací plochy ložisek rad.vůle	Olejové labyrintové ucpávky rad.vůle
	pastorek	hřídel oz.kola	pastorku	oz.kola				
	1	2	3	4	5	6	-	-
1.měření								
2.měření								
Max. hodnota	0,16-0,22	0,15-0,21	max.0,02	max.0,02	0,16-0,30	0,14-0,25	0,15-0,20	0,15-0,20

Měřené místo č. 5

Kontroloval:	Schválil:	Stroj:	Datum:

TK ČKD 6.500, TK NATÁLIE, TK RENATA, TK MILADA, TK ESCHER WYSS

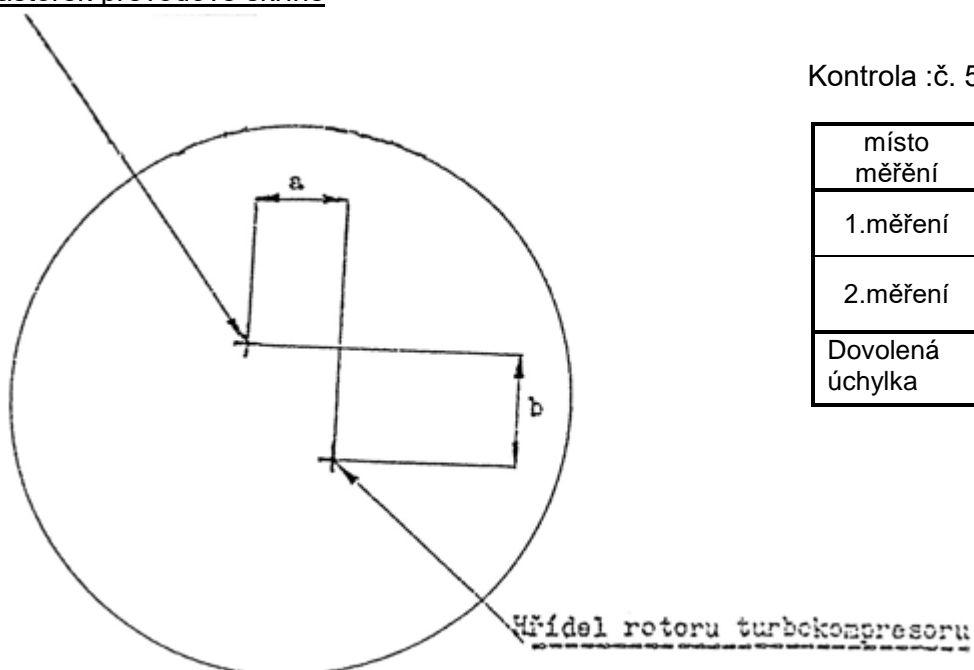
Kontroly : č. 56, 57

VYSTŘEDĚNÍ POHYBLIVÉ SPOJKY MEZI PŘEVODOVKOU A TK

POZNÁMKY : Indikátor je připevněn na náboji spojky TK, měření se provádí na náboji spojky pastorku. Otáčí se současně s oběma náboji spojek do měřených míst.

RADIÁLNÍ VYROVNÁNÍ : Provede se dle vyobrazení, které je znázorněno v pohledu od převodové skříně.

Pastorek převodové skříně



Kontrola :č. 56

místo měření	a	b
1.měření		
2.měření		
Dovolená úchylka	0,01 ±0,03	0,01 ±0,03

Kontrola : č.57

		max.rozdíl	1.měření	2.měření
Axiální vyrovnaní spojek v rozdílu		±0,005		
Vyrovnaní spojek mezi elektromotorem a převodovou skříní	radiálně	±0,01		
	axiálně	±0,015		